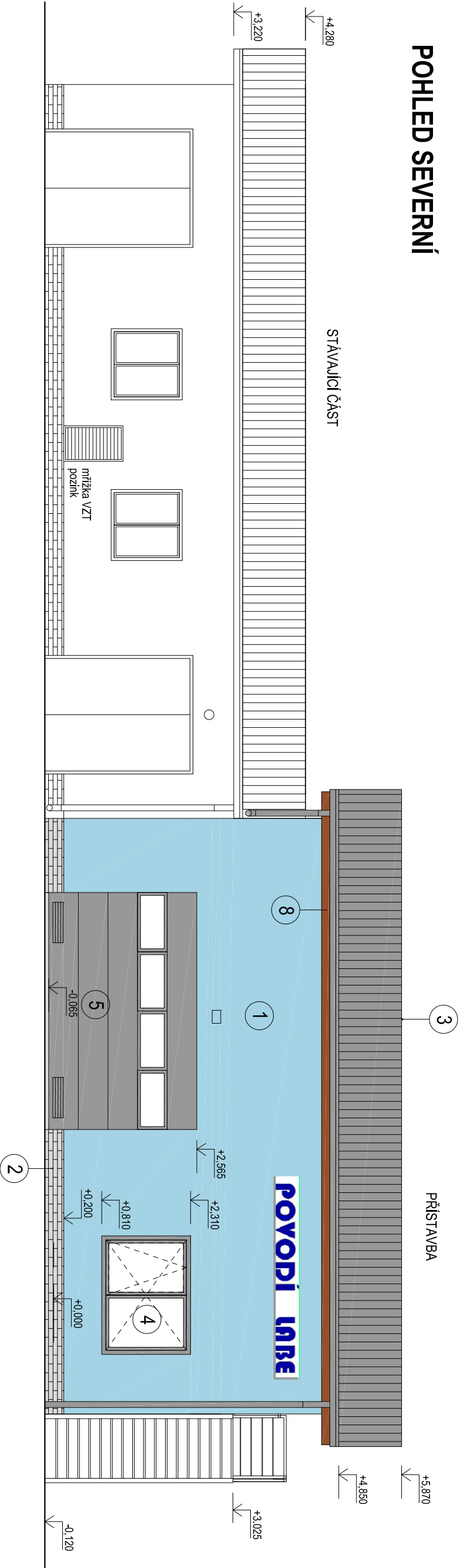
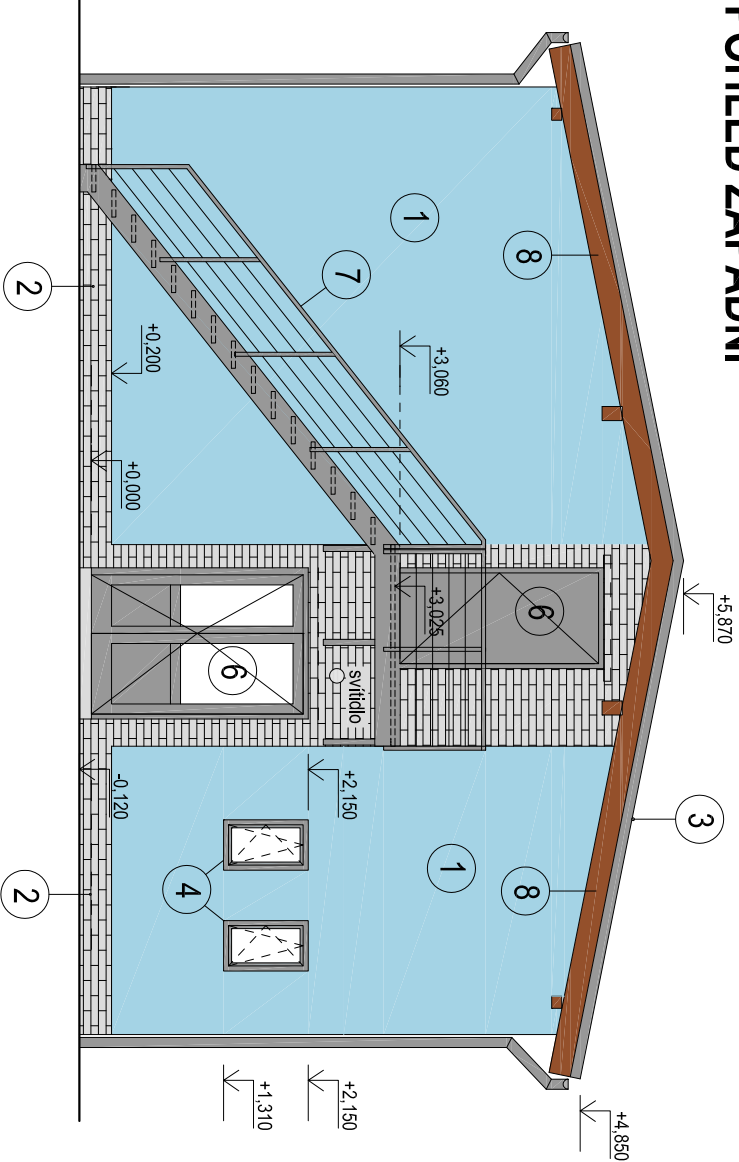


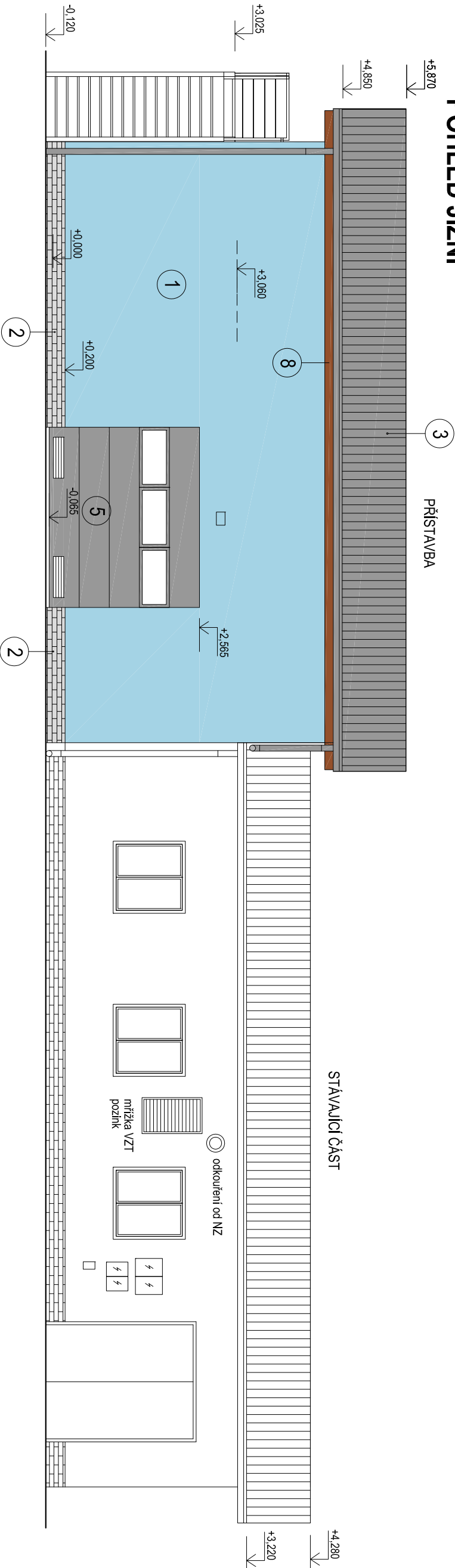
POHLED SEVERNÍ



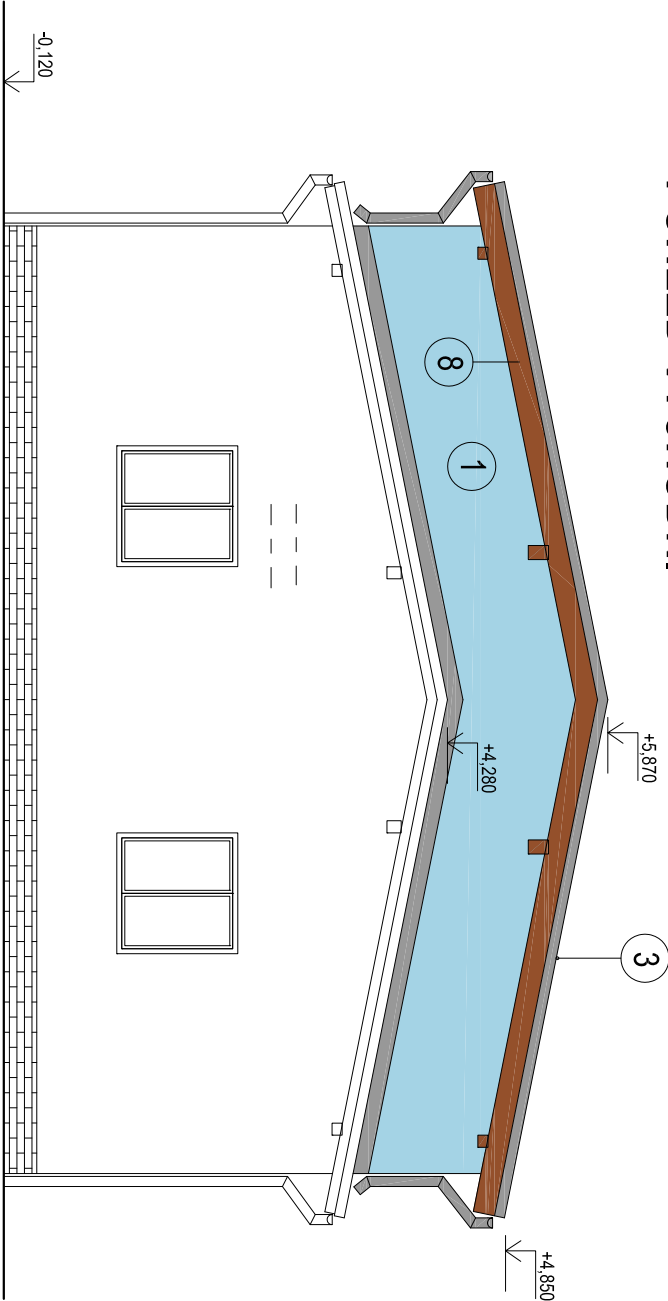
POHLED ZÁPADNÍ



POHLED JIŽNÍ



POHLED VÝCHODNÍ



POPIS MATERIÁLŮ - PŘÍSTAVBA:

- 1 VENKOVNÍ OMÍTKA, BARVA STŘEDNĚ MODRÁ
- 2 SOKL - BETONOVÝ OKLAD IMITACE KAMENE, BARVA SVĚTLÉ ŠEDÁ
- 3 STŘEŠNÍ KRYTINA - TRAPÉZOVÝ PLECH, BARVA ANTRACIT
- 4 PLASTOVÁ OKNA, BARVA ANTRACITOVÁ

5 SEKČNÍ GARÁŽOVÁ VRATA, BARVA ANTRACITOVÁ

- 6 NOVÉ VSTUPNÍ DVEŘE Z HLINÍKOVÝCH PROFILŮ, BARVA ANTRACITOVÁ
- 7 OCELOVÉ SCHODIŠTĚ - POZINK
- 8 DŘEVĚNÉ PRVKY KROVU NA FASADĚ, LAZUROVÝ LAK, ODSTIN KAŠTAN
- 9 KLEMPŘSKÉ VÝROBKY - OCELOVÝ LAKOVANÝ PLECH, BARVA ANTRACIT

ZODP. PROJEKTANT :	Ing. Radek Vondra
KRESLIL:	Ing.Monika Pospišilová
INVESTOR :	Povodí Labe, státní podnik
MÍSTO :	k.ú.Lhota u Nahořan, p.č.st.382, p.č. 383/1
ODDL. :	D.1.1 Architektonicko stavební řešení
AKCE : VD ROZKOŠ - REKONSTRUKCE PROVOZNÍ BUDOVY k.ú. Lhota u Nahořan, p.č.382, 383/1	
POHLEDY - NOVÝ STAV	
08	